

Inhalt

Kommentar: Schwellenländer	2	Performance-Ranking	10
Performance Schwellenländer	4	Fondsvolumen, KGV	11
Kosten, Fondsvolumen-Vergleiche	6	FER Style Transparency	12
Mittelzu- und Abflüsse Schwellenländer	8	Top-Fonds, FER 30 FondsRating	13

FER Schwellenländerreport: hohe Mittelabflüsse bei Chinafonds

Übersicht Schwellenländermarkt seit Jahresbeginn

Wie der aktuelle Schwellenländerreport von Finance & Ethics Research zeigt, entwickelten sich im Schwellenländer-Fondsmarkt Aktienfonds (18,05%) und Mischfonds (16,11%) im Performancevergleich seit Jahresbeginn am besten. Geldmarktfonds konnten mit einer Performancesteigerung von 4,0 Prozent innerhalb der KW 1 bis 25 ebenfalls überzeugen und liegen noch vor Immobilienfonds (3,3%) und Anleihenfonds (2,0%). Alleine Schwellenländeraktienfonds verzeichneten von der KW 20 bis 25 eine durchschnittliche Performancesteigerung von über 7 Prozent.

Die Regionen mit dem größten Performancegewinn seit Jahresbeginn sind Singapur (38,1%), Brasilien (30,1%) und Korea (27,1%). Es fällt auf das Bosnienfonds, welche in der KW 20 mit 53,7 Prozent Performancesteigerung in Führung lagen, „nur“ mehr eine durchschnittliche Performance von 15,8 Prozent seit Jahresbeginn aufweisen.

Investmentfonds mit Hauptland Russland und Ungarn liegen mit durchschnittlich 6,6 und 7,9 Prozent seit Jahresbeginn an letzter Stelle. Bei den Anleihenfonds liegen Wandelanleihen (6,8%) vor Anleihen gemischt (2,1%) und Staatsanleihen (1,2%).

Mittelzu- und Abflüsse seit Jahresbeginn

Die größten Mittelzuflüsse von Anfang 2007 bis heute verzeichnete Lateinamerika mit 1,9 Milliarden Euro gefolgt von Brasilien mit 0,6 Milliarden Euro.

China und Osteuropafonds mussten mit -3,4 und -2,1 Milliarden Euro hohe Mittelabflüsse hinnehmen. Es fällt auf das Chinafonds trotz einer sehr guten Performanceentwicklung seit Jahresbeginn hohe Mittelabflüsse hinnehmen mussten.

Bei den Mittelzu- und Abflüssen relativ zum Fondsvolumen liegt Malaysia in Front. Alleine durch Mittelzuflüsse in diesem Jahr konnte das Fondsvolumen um mehr als 186 Prozent gesteigert werden. Das Fondsvolumen aller Schwellenländerfonds steigerte sich von Januar 2007 bis heute um mehr als 21 Prozent.

Performanceranking Schwellenländer

Im Langfristvergleich über 1 und 3 Jahre schneiden Bosnienfonds überdurchschnittlich besser ab als etwa Schwellenländerfonds mit einem Länderansatz Thailand oder Osteuropa. Kurzfristig konnten die Länder China und Taiwan alle anderen Länder deutlich outperformen - die detaillierte Aufstellung entnehmen Sie bitte diesem Report.

Durchschnittliches KGV bei Schwellenländern

Beim durchschnittlichen KGV nach Ländern zeigt sich, dass Länder wie die Türkei (13,0) oder Lateinamerika (16,0) ein moderates durchschnittliches KGV aufweisen. Länder wie Indien (24,8) oder Russland (19,8) haben derzeit aber das höchste durchschnittliche KGV.

Auswertungen auf Einzeltitelbasis

Es zeigt sich, dass die Top-Einzelwerte in Emerging Market-Fonds russische Erdölunternehmen wie Gazprom oder Lukoil und chinesische Unternehmen wie etwa China Mobile sind. Außerdem besitzt der Großteil der analysierten Einzelwerte ein KGV zwischen 10 und 15, was einer moderaten Bewertung entspricht. Die Top-Branchen der Schwellenländerfonds sind Banken und Rohstoffe.

Performanceentwicklung Einzelwerte

Der beste Schwellenländerfonds im Aktienbereich war ING (L) Invest Latin America mit 318,9 Prozent Performance über 3 Jahre. Bei den Anleihenfonds erzielte der UBS (Lux) Emerging Economies Latin American Bonds mit 71,8 Prozent die größte Performancesteigerung. Sämtliche analysierte Einzelfonds weisen einen T-Key 1 auf, d. h. sie entsprechen den von software-systems.at definierten Transparenzvorgaben.

Volumensentwicklung Einzelwerte

Der Schwellenländerfonds mit dem größten Fondsvolumen im Aktienbereich war der HSBC GIF Indian Equity Fonds mit 4,4 Mrd. EUR Fondsvolumen mit Stand Juni 2007. Bei den Anleihenfonds weist der DWS Europe Convergence Bond mit 0,74 Mrd. EUR das größte Fondsvolumen auf. Den höchsten Mittelzufluss bei den Aktienfonds erzielte der Fidelity China Focus Fund mit 513 Millionen EUR über 1 Jahr.

Datenbasis und weitere Informationen

Sämtliche Berechnungen basieren auf einem von software-systems.at betreuten Datenbank-Finanzvolumen von 1,8 Billionen Euro unter besonderer Berücksichtigung der Märkte Deutschland, Schweiz und Österreich.

Detaillierte Auswertungen über die Entwicklungen von Performances, Kosten, Mittelzu- und Abflüssen sowie Rankings über entsprechende Kennzahlen können Sie jederzeit unter www.miza.at erstellen.

Wenn Sie weitere Informationen wünschen, steht Ihnen das Team von Finance & Ethics Research gerne zur Verfügung.

Das Team von Finance & Ethics Research

Michael Tschas

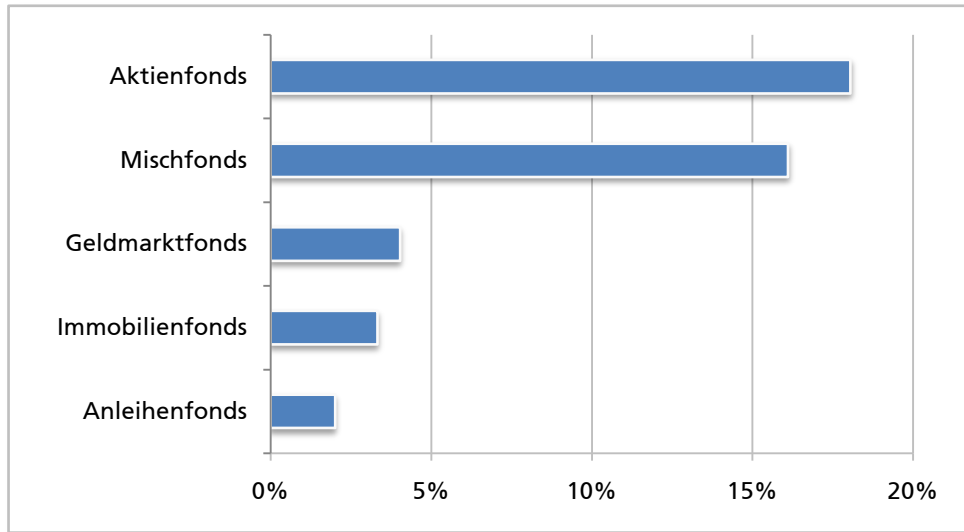
michael.tschas@software-systems.at

Tel: +43 (0) 4231 / 25 555-24

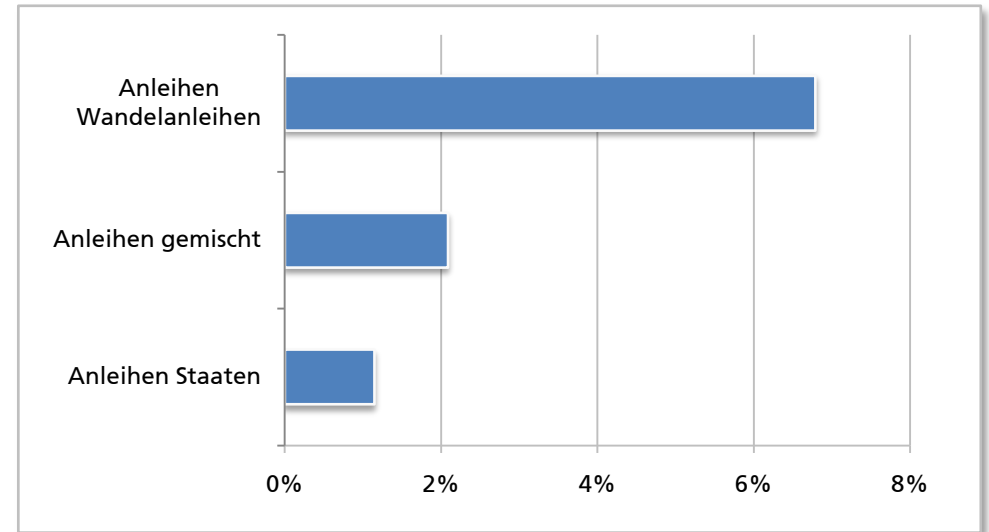
Fax: +43 (0) 4231 / 25 555-14

software-systems.at
Börsensoftware & Datenbankservice GmbH

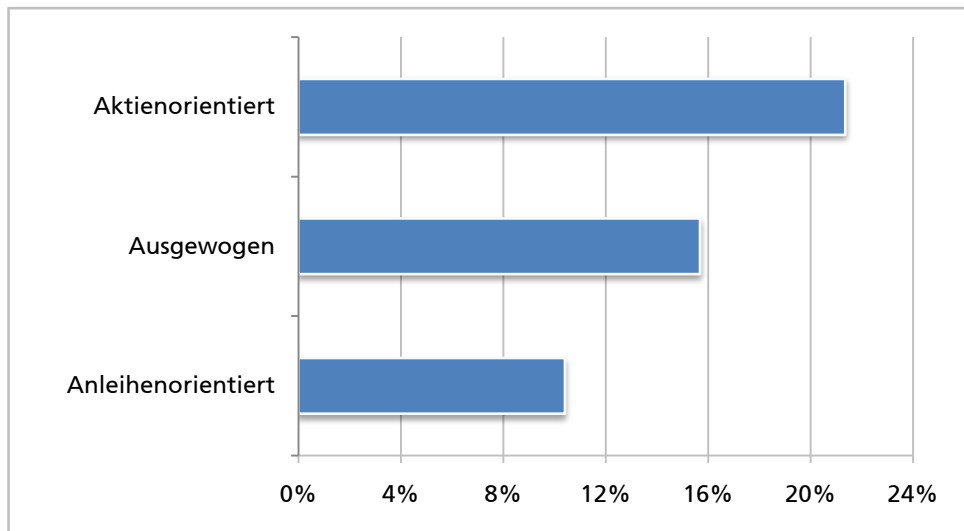
Performance: Schwellenländer nach Kategorien, KW 1-25



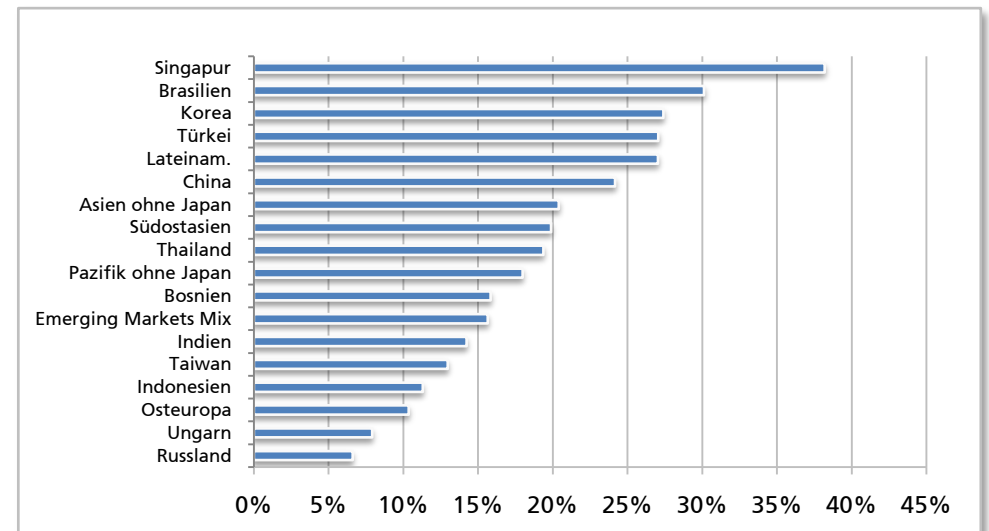
Performance: Anleihenfonds Schwellenländer, KW 1-25



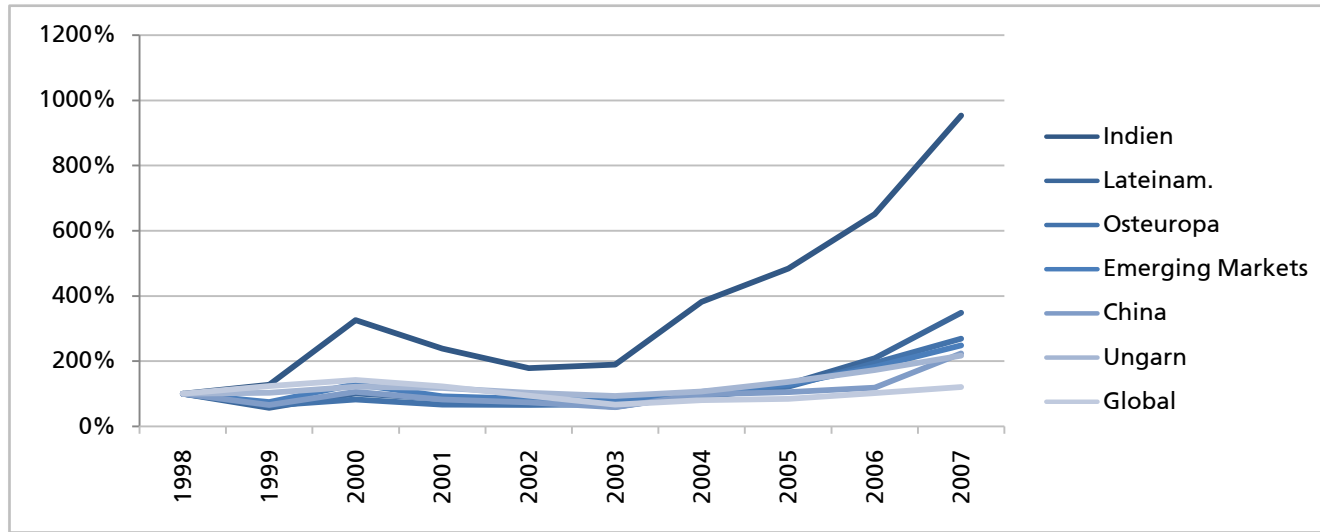
Performance: Mischfonds Schwellenländer, KW 1-25



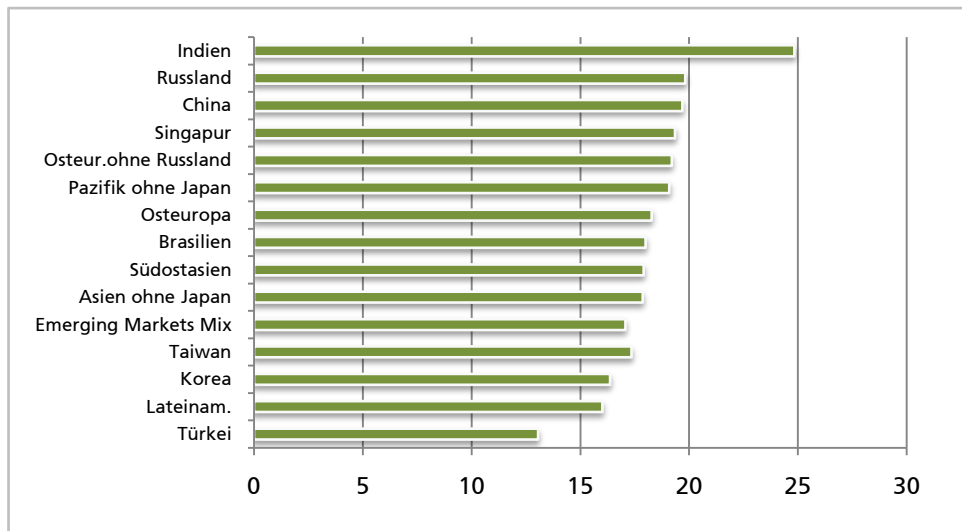
Performance: Aktienfonds Schwellenl. nach Ländern, KW 1-25



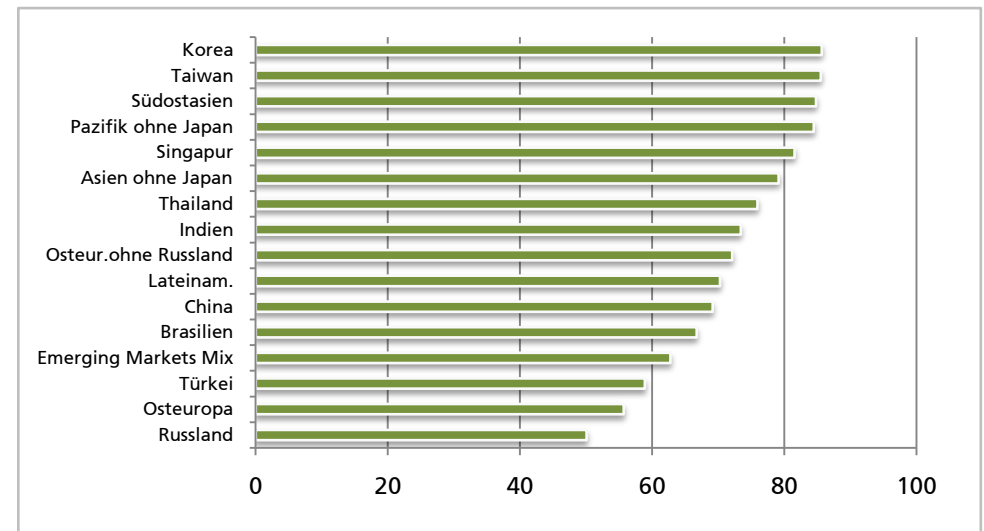
Performance: Entwicklung Aktienfonds nach Ländern, langfristig



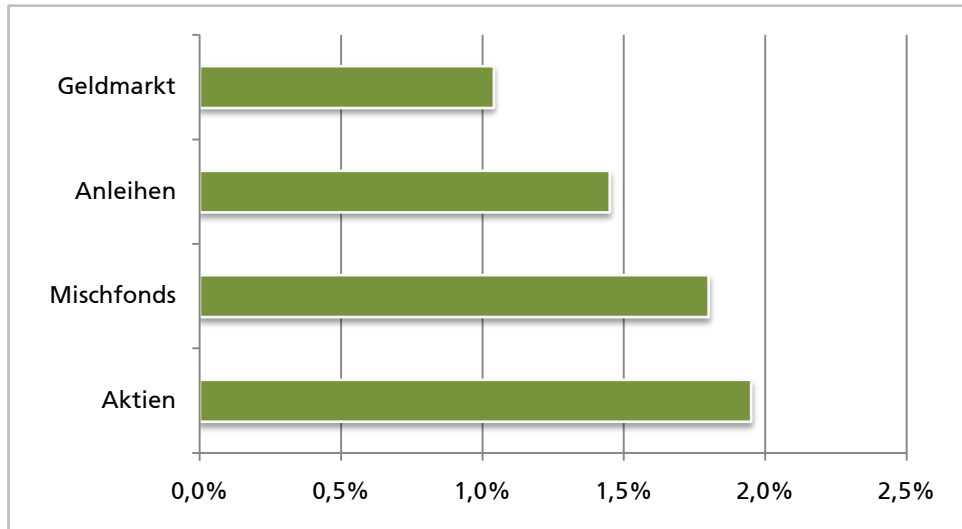
Durchschnittliches KGV: Schwellenländer, Juni 2007



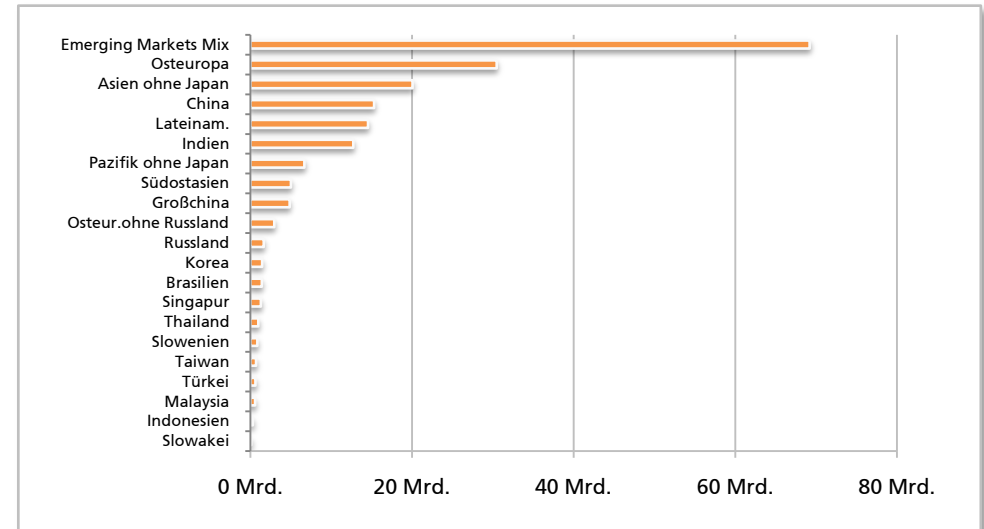
EDA - unbedenklicher Anteil: Schwellenländer Juni 2007



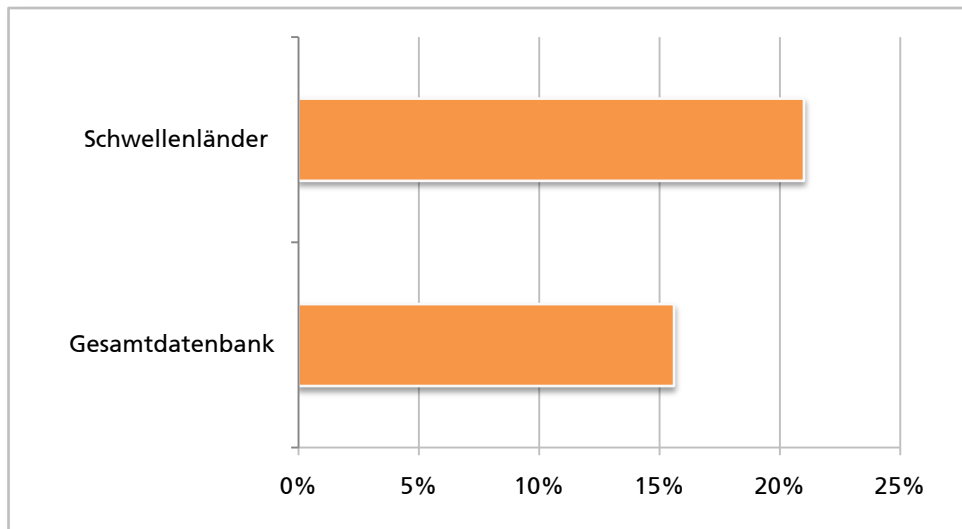
Durchschnittliche Kosten: Nach Kategorien Juni 2007



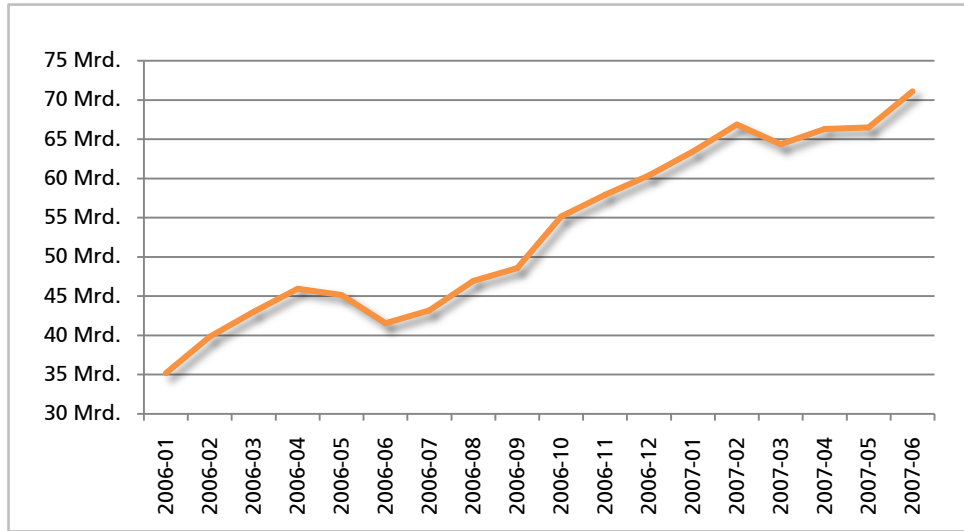
Fondsvolumen: Verteilung der Schwellenländer Juni 2007



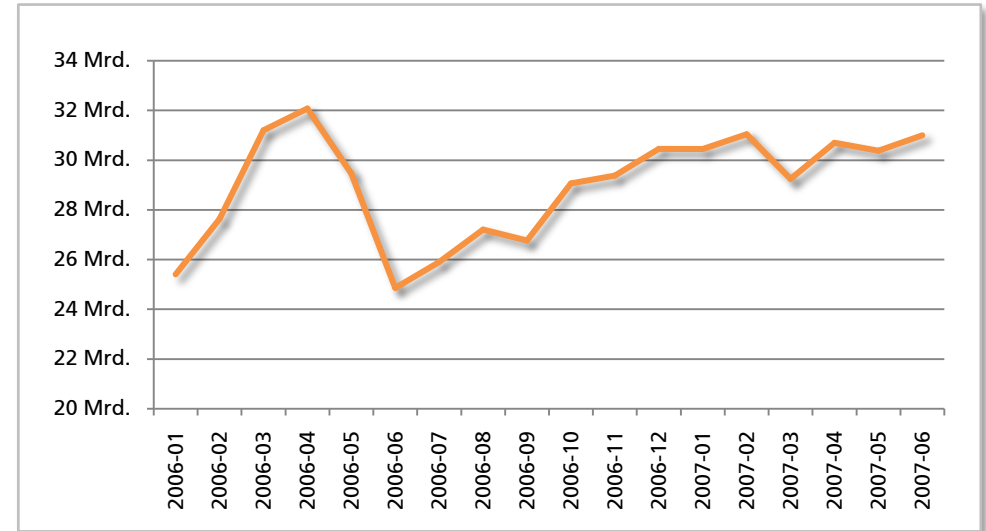
Fondsvolumen: Entwicklung Schwellenländer Jan 07 - Juni 07



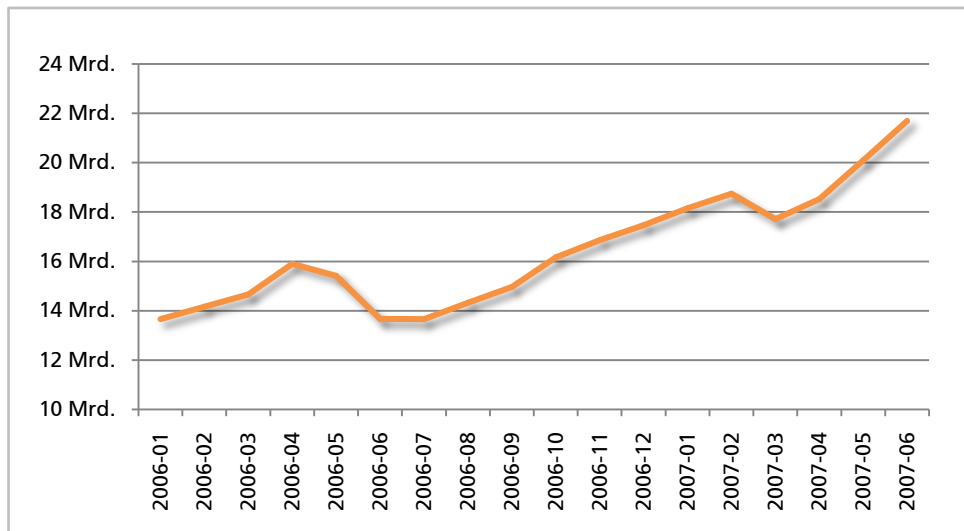
Fondsvolumen: Entwicklung Region Emerging Markets Mix



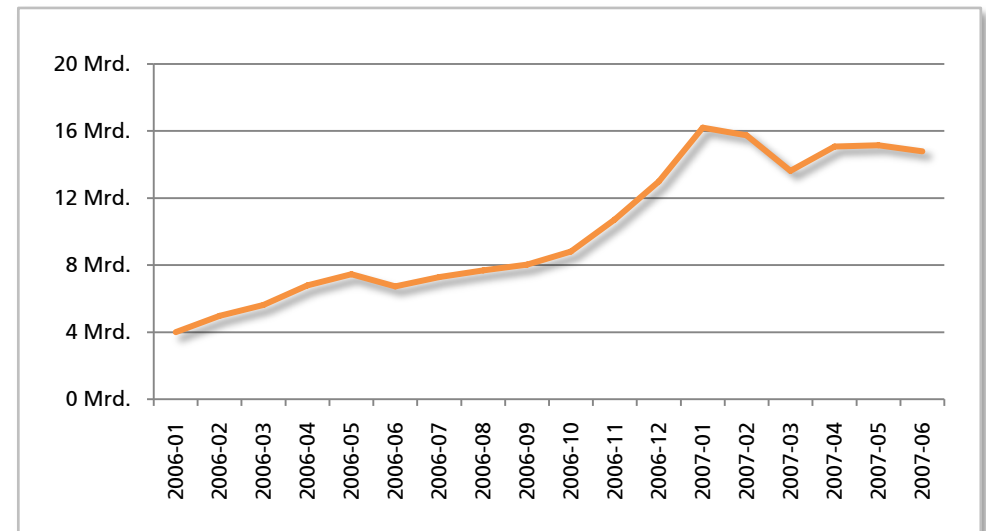
Fondsvolumen: Entwicklung Region Osteuropa



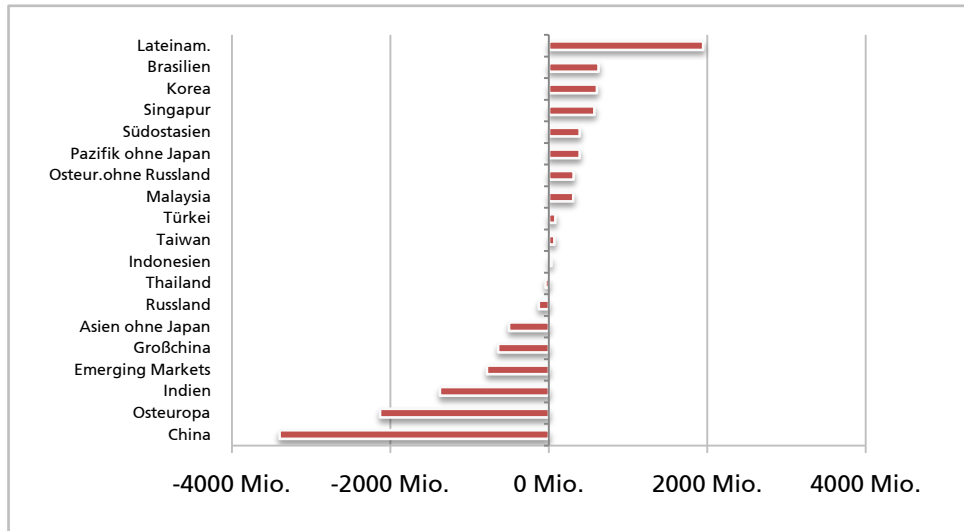
Fondsvolumen: Entwicklung Region Asien ohne Japan



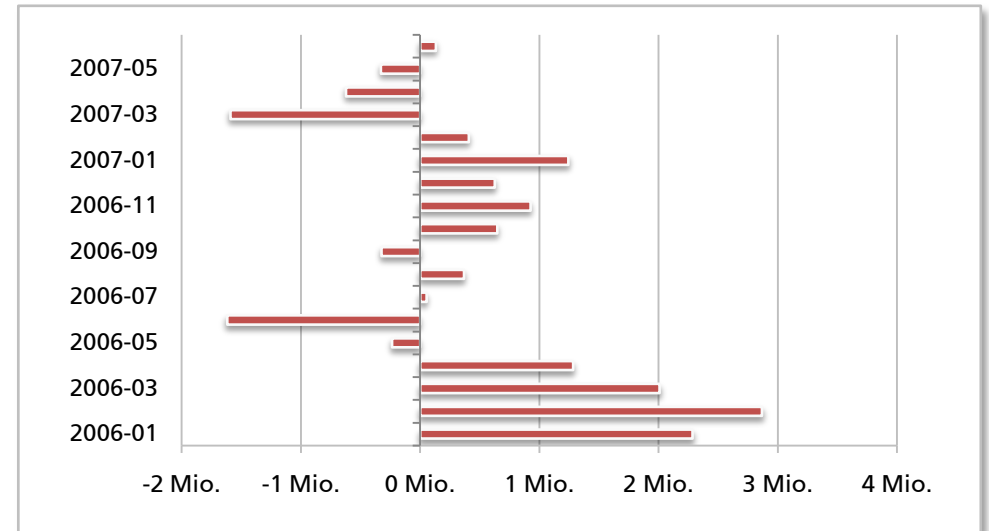
Fondsvolumen: Entwicklung Hauptland China



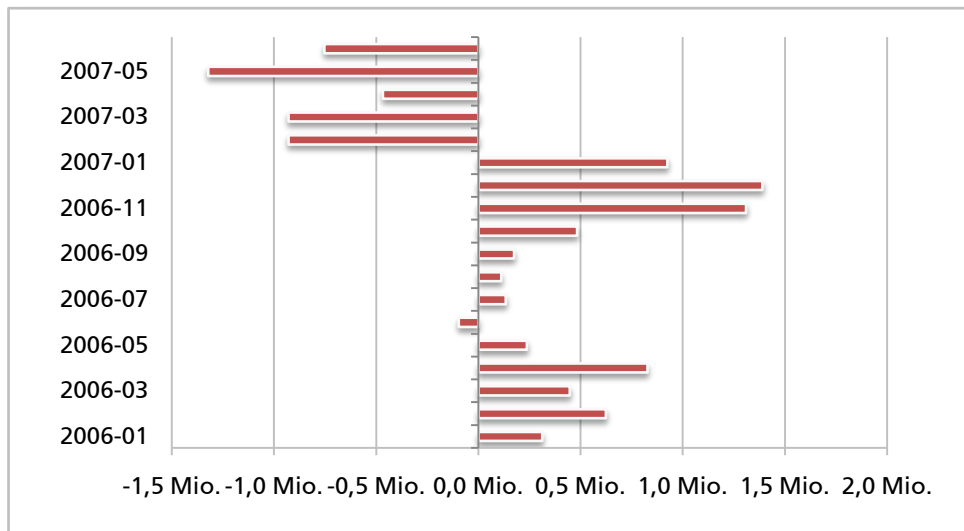
Mittelzu- und Abflüsse: Schwellenländer Jan 2007 - Juni 2007



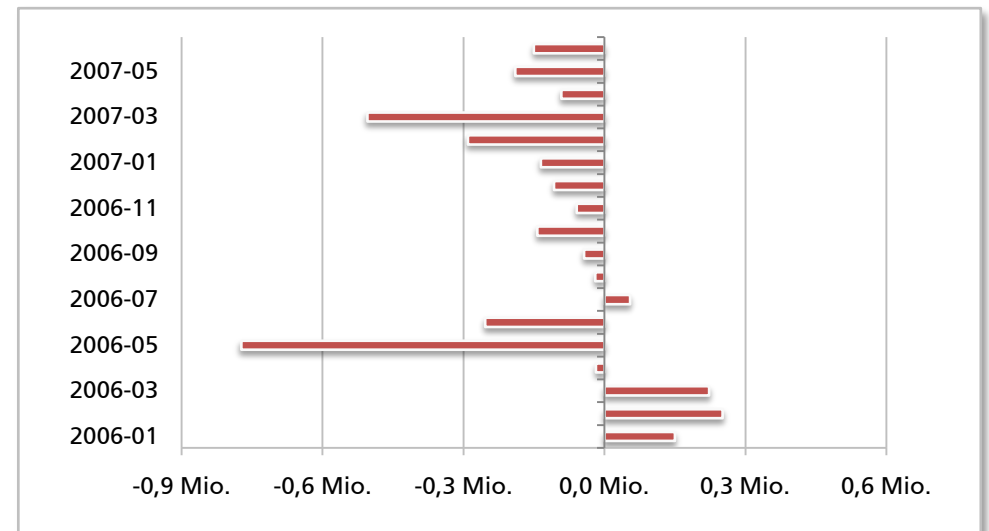
Mittelzu- und Abflüsse: Region Emerging Markets Mix



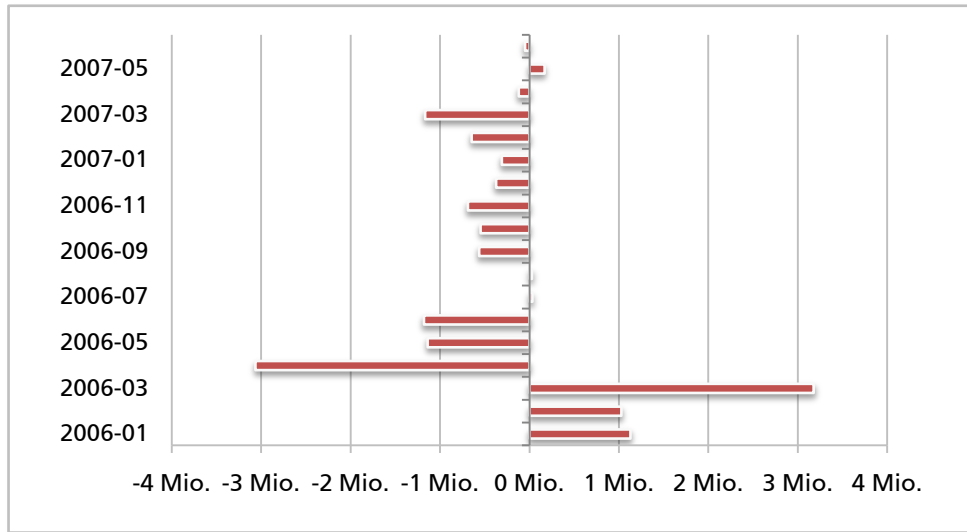
Mittelzu- und Abflüsse: Hauptland China



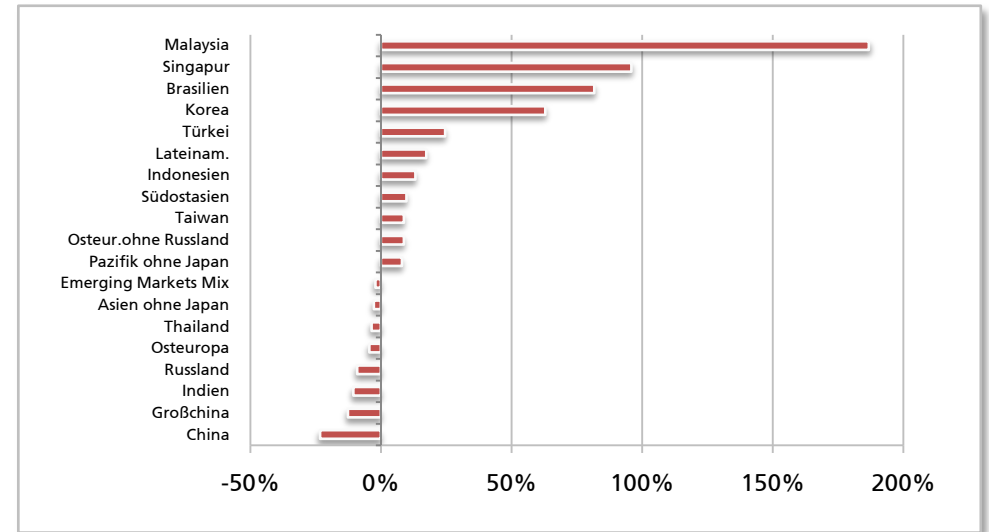
Mittelzu- und Abflüsse: Hauptland Indien



Mittelzu- und Abflüsse: Region Osteuropa



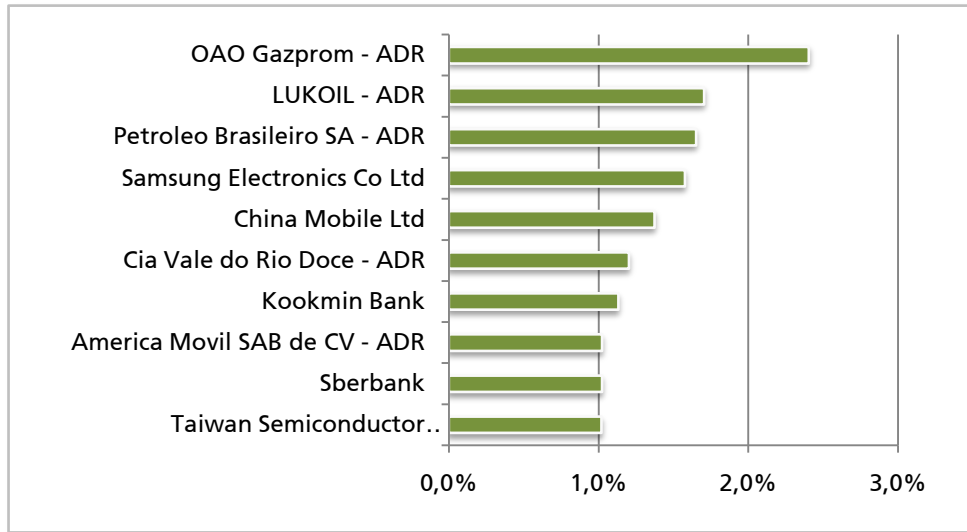
Mittelzu- und Abflüsse: relativ zum Fondsvolumen 2007



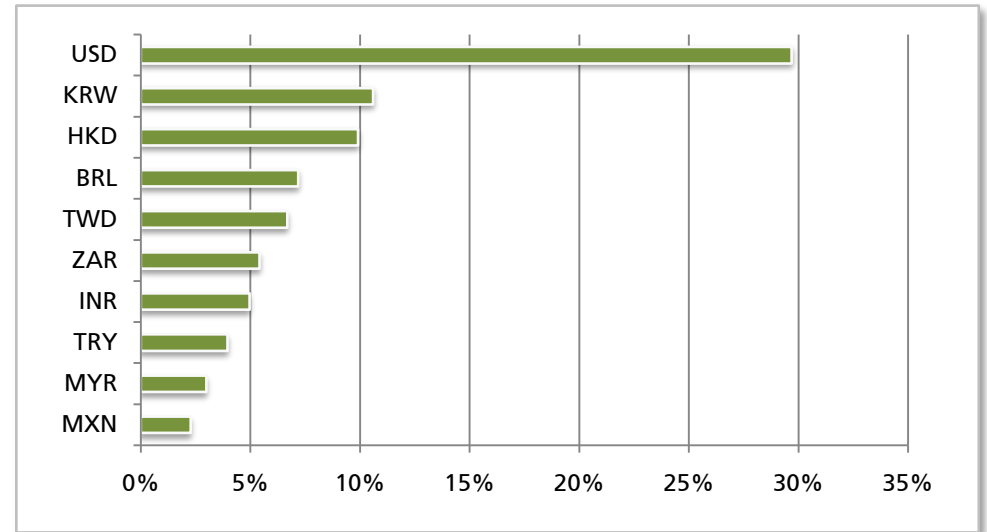
Performance-Ranking

	Ranking 3 Jahre	Ranking 5 Jahre	Ranking 1 Jahr	Ranking 6 Monate	Ranking 1 Monat
Bosnien	1		1	7	19
Lateinam.	2	2	6	3	10
Indien	3	1	8	17	16
Korea	4	10	14	1	4
Indonesien	5	8	10	16	18
Russland	6	3	15	19	13
Singapur	7	5	2	2	9
China	8	7	4	8	2
Türkei	9	4	9	9	15
Osteuropa	10	6	18	18	14
Großchina	11	9	7	13	3
Pazifik ohne Japan	12	11	13	12	8
Asien ohne Japan	13	13	11	10	6
Malaysia	14	12	3	5	17
Südostasien	15	16	12	11	5
Taiwan	16	17	17	15	1
Slowenien	17	15	16	14	12
Thailand	18	14	19	6	7
Brasilien			5	4	11

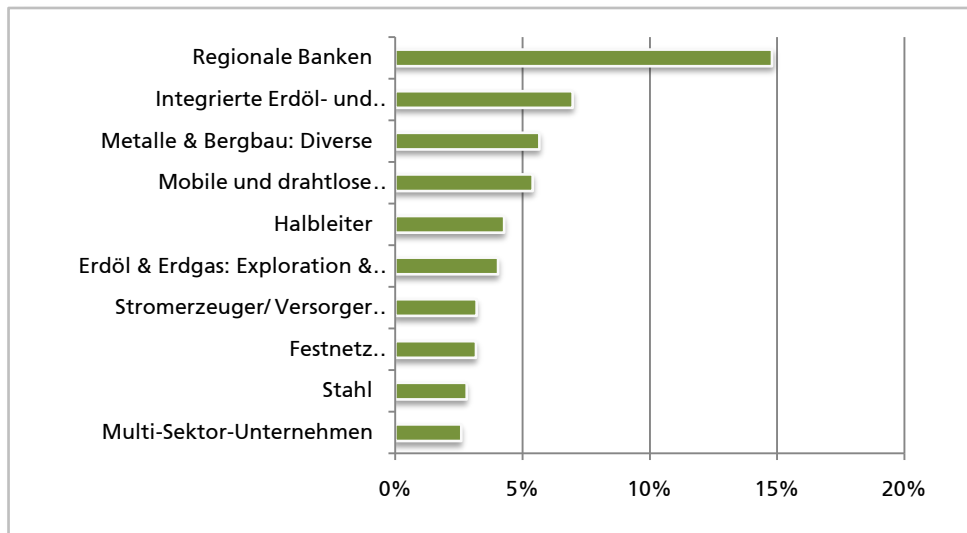
Top-Einzeltitel Aktienfonds Schwellenländer, 2007



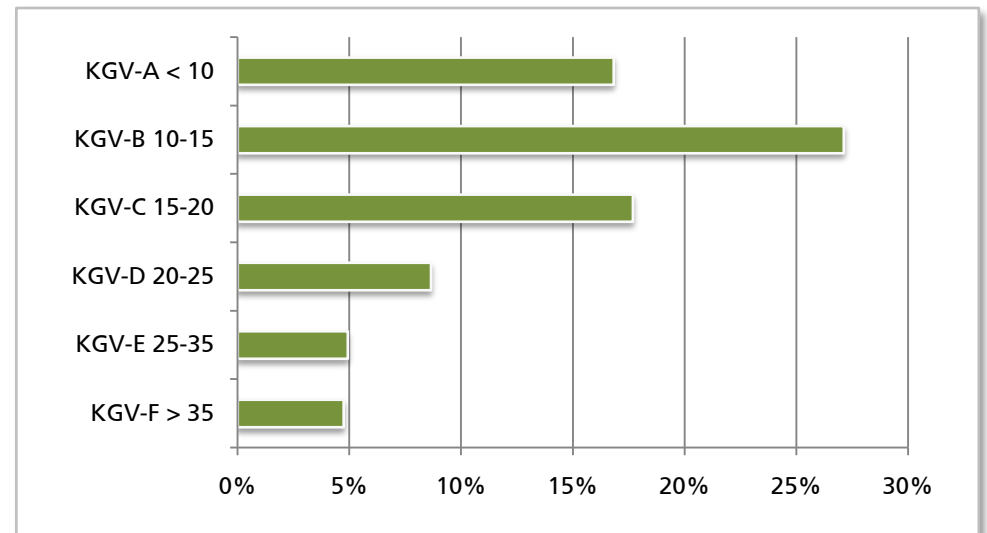
Top-Währungen Aktienf.Schwellenländer, 2007



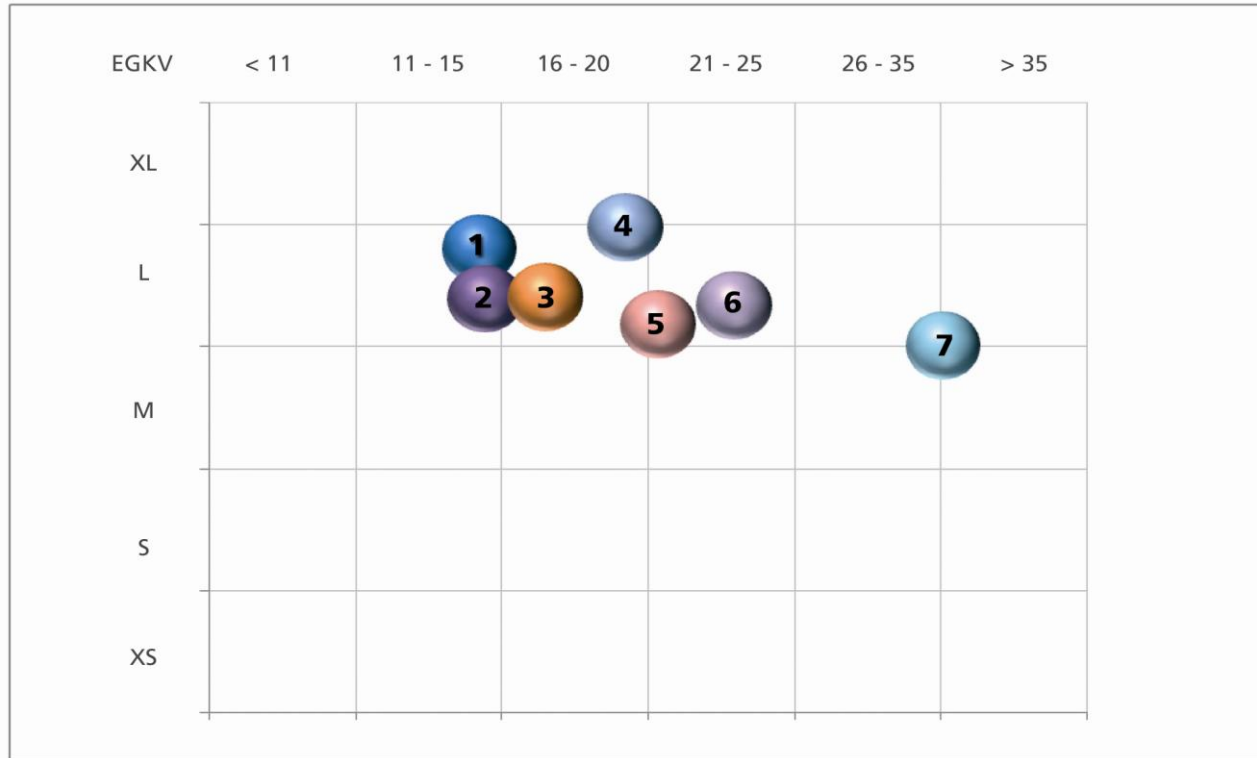
Top-Branchen Aktienfonds Schwellenländer, 2007



KGV: Aktienfonds Schwellenländer, 2007



FER Style Transparency



EGKV: zu erwartendes Kurs-Gewinn-Verhältnis	1 ● HSBC GIF Chinese Equity
XL ab 100 Mrd. Euro	2 ● Templeton Eastern Europe Fund EUR
L bis 100 Mrd. Euro	3 ● ING (L) Invest Latin America
M bis 4,0 Mrd. Euro	4 ● PF(LUX)-Asian Equities (Ex Japan)
S bis 2,0 Mrd. Euro	5 ● Magellan
XS bis 0,5 Mrd. Euro	6 ● Griffin Eastern European
	7 ● HSBC GIF Indian Equity

Top-Fonds: Schwellenländer, Performanceranking Aktien

Fondsname	FER 30 Rating	Perf. 3 Jahre	Perf. 1 Jahr	Perf. 5 Jahre	Outperf. 3 Jahre	TER	Ø KGV	Vola 36 Mon.	Sharpe 36 Mon.	Treynor 36 Mon.	Zufl. YTD (Mio. EUR)	Global Compact	FIAP BVI EDA Index
ING (L) Invest Latin America	★★★★★★	318,95	80,45	483,82	14,45	1,43	16,15	20,80	2,12	0,46	-12,91	8,30	85/15 Akt.Lateinam.
SISF Latin American	★★★★★★	316,91	83,47	501,05	13,89	2,06	16,85	22,28	1,98	0,42	735,82	1,41	65/35 Akt.Lateinam.
JPM Latin America Equity	★★★★★★	304,67	78,84	424,48	3,21	2,90	16,89	20,48	2,11	0,46	174,33	0,00	79/21 Akt.Lateinam.
CS EF (Lux) Latin America	★★★★★	303,67	81,16	446,41	1,72	2,09	16,28	21,47	2,01	0,43	31,53	3,27	71/29 Akt.Lateinam.
MS SICAV Latin American Equity	★★★★★	301,92	74,07	485,18	-2,48	2,03	16,65	22,10	1,93	0,42	192,02	0,00	67/33 Akt.Lateinam.
Fortis L Fund Equ.Latin America	★★★★	294,19	72,03	457,22	-9,65	1,75	18,45	21,26	1,98	0,42	7,20	14,24	69/31 Akt.Lateinam.
ABN AMRO Latin America Equity	★★★★	292,25	75,61	521,73	-8,79	1,89	16,12	22,04	1,91	0,41	-37,77	1,53	73/27 Akt.Lateinam.
UBS (CH) Equity Fund Latin America	★★★★	283,10	66,61	447,50	-10,86	2,34	14,68	22,44	1,87	0,41	22,39	0,00	72/28 Akt.Lateinam.
Templeton Latin America Fund	★★★★	281,27	78,21	515,37	-11,53	2,34	12,72	20,59	2,04	0,45	305,04	3,76	73/27 Akt.Lateinam.
Threadneedle Latin American Fund	★★★★	281,21	72,26	457,15	-21,83	1,67	15,64	22,51	1,82	0,39	-239,63	9,65	64/36 Akt.Lateinam.
Parvest Latin America	★★★★	276,89	73,36	428,02	-26,08	2,69	16,18	20,92	1,94	0,42	15,95	17,42	82/18 Akt.Lateinam.
JF Singapore	★★★★	245,14	86,69	378,24	50,84	2,90	24,44	14,57	2,56	0,34	217,82	3,59	72/28 Akt.Singapur
JF India	★★★★	237,84	57,60	495,92	23,49	2,90	26,49	20,76	1,76	0,40	-287,77	3,41	76/24 Akt.Indien
HSBC GIF Indian Equity	★★★★	232,81	58,26	0,00	14,42	1,90	23,66	22,16	1,61	0,36	-636,39	5,11	72/28 Akt.Indien
Pioneer Fd.Austria-Latin America Stock	★★★★	228,65	62,76	263,08	-70,22	2,36	14,51	22,61	1,61	0,35	-0,84	0,00	76/25 Akt.Lateinam.
AB India Growth Fund	★★★★	227,22	67,26	481,10	30,37	2,21	24,31	24,26	1,54	0,34	-38,57	14,82	79/21 Akt.Indien
MLIIF Emerging Europe	★★★★	218,73	52,53		49,82	3,24	20,08	21,04	1,70	0,38	159,68	4,23	78/22 Akt.Osteuropa
PF(LUX)-Indian Equities	★★★★	214,68	59,48	399,35	4,76	2,20	21,49	22,11	1,56	0,36	-95,42	6,73	76/24 Akt.Indien
SGAM Equities China	★★★★	208,97	91,04		41,23	2,48	22,50	17,46	1,86	0,32	-21,10	4,37	65/35 Akt.China
INVESCO PRC Equity	★★★★	207,06	91,83	354,15	37,34	2,40	21,70	16,65	1,92	0,33	-231,99	3,00	76/24 Akt.China
CAF Emerging Europe	★★★★	203,20	55,59	392,29	34,38	2,15	18,19	23,55	1,45	0,32	-39,23	4,23	72/28 Akt.Osteuropa
CAF Greater China	★★★★	201,84	88,68	0,00	61,91	2,15	19,63	14,53	2,24	0,33	1,49	0,00	83/17 Akt.Großchina
ESPA Stock Europe-Emerging	★★★★	201,30	42,05	340,62	45,20	1,91	20,43	22,50	1,57	0,36	43,52	0,96	74/26 Akt.Osteuropa
HSBC GIF Chinese Equity	★★★★	201,17	86,94	0,00	29,38	1,92	20,50	18,17	1,71	0,29	-913,34	17,11	88/12 Akt.China
CAF Korea	★★★★	194,19	52,52	0,00	5,16	2,15	12,45	18,57	1,69	0,35	6,12	0,00	75/25 Akt.Korea
JF China	★★★★	193,51	96,67	275,46	22,65	2,90	23,60	18,95	1,59	0,28	-247,69	2,06	53/47 Akt.China
HSBC GIF Singapore Equity	★★★★	183,49	94,24		-10,37	1,90	17,55	13,82	2,21	0,29	103,57	0,00	81/19 Akt.Singapur

Top-Fonds: Schwellenländer, Performanceranking Anleihen

Fondsname	FER 30 Rating	Perf. 3 Jahre	Perf. 1 Jahr	Perf. 5 Jahre	Outperf. 3 Jahre	TER	Ø Bonität	Vola 36 Mon.	Sharpe 36 Mon.	Treynor 36 Mon.	Zufluss YTD (Mio.EUR)
UBS (Lux) Emerging Ec.Lat.Am.Bonds	★★★★★★	67,23	18,03	149,51	47,96	1,85	FER - B2	7,67	1,85	0,07	23,12
Goldman Sachs Em.Mkts.Dt.Pf.	★★★★★★	50,67	14,81	92,71	41,97	1,51	FER - B2	6,45	1,78	0,05	66,00
Julius Bär MBO Emerging Bond	★★★★★★	28,41	9,08	93,28	15,96	1,78	FER - B2	4,86	1,09	0,03	-10,82
ABN AMRO Glob.Emerging Markets Bd.	★★★★★★	62,25	12,60	164,92	29,74	1,22	FER - B3	9,95	1,35	0,10	-1.507,98
Julius Bär MBO Local Emerging Bond	★★★★★⑤	44,15	20,70	88,48	32,57	1,74	FER - A3	6,75	1,39	0,10	-38,49
Fortis L Fund Bond World Emerging	★★★★★⑤	45,51	13,83	90,44	33,78	1,43	FER - B2	6,09	1,59	0,05	35,44
Julius Bär MBO Emerging Bond USD	★★★★★★	35,44	12,46	87,62	23,42	1,86	FER - B2	4,72	1,52	0,05	-9,88
CS BF (Lux) Emerging Markets	★★★★★★	50,77	20,87	86,10	39,32	1,32	FER - B3	5,53	1,97	0,06	49,66
MFS Meridian - Emerg.Markets Debt	★★★★★⑤⑥	43,28	13,20		26,31	2,65	FER - B2	5,69	1,68	0,06	74,41
MS SICAV Emerging Markets Debt	★★★★★⑤⑥	42,95	15,23	95,55	25,35	1,87	FER - B2	6,09	1,53	0,05	-1,46
PF(LUX)-Global Emerging Debt	★★★★★⑤⑥	39,61	12,51	85,33	21,38	1,66	FER - B2	5,89	1,42	0,05	1,93
JPMF Emerging Markets Bond	★★★★★★	56,20	18,35	111,09	24,29	1,75	FER - B2	6,92	1,78	0,10	109,61
JPM FF Emerging Markets Debt	★★★★★⑤⑥	49,25	13,85	59,16	42,07	2,25	FER - B2	7,26	1,59	0,05	59,91
Parvest Emerging Markets Bond	★★★★★⑤⑥	36,04	14,34	69,49	23,59	1,79	FER - B2	5,31	1,39	0,07	7,03
ING (L) Renta EMD	★★★★★⑤⑥	36,44	17,63	70,21	17,11	1,71	FER - B1	6,08	1,21	0,09	97,58
UBS (Lux) Emerging Ec.Fund Global Bonds	★★★★★⑤⑥	50,58	14,58	109,34	17,35	1,85	FER - B2	5,64	1,91	0,11	47,04
American Express Emerging Mkt.Debt	★★★★★⑤⑥	43,26	14,37	98,96	10,86	1,91	FER - B2	6,15	1,52	0,09	263,97
Parvest Asian Convertible Bond	★★★★★⑤⑥	39,16	19,59		11,39	2,13	FER - A3	6,93	1,17	0,06	6,60
CS BF (Lux) Emerging Europe	★★★★★⑤⑥	31,32	13,23	39,93	19,07	1,32	FER - A3	7,69	0,79	0,03	-5,54
SGAM Bonds Converging Europe	★★★★★⑤⑥	34,08	11,75	38,38	21,75	1,41	FER - A3	8,34	0,81	0,03	-1,74
Raiffeisen-Konvergenz Rent	★★★★★⑤⑥	29,47	9,22	34,62	18,11	1,10	FER - A3	6,94	0,83	0,04	36,20
ESPA Bond Danubia	★★★★★⑤⑥	30,51	12,94		20,97	0,75	FER - A3	7,15	0,94	0,04	39,84
KEPLER Emerging Markets Rentenfonds	★★★★★⑤⑥	36,40	8,78	71,48	3,76	1,05	FER - B2	6,23	1,23	0,07	-1,12
ESPA Bond Emerging Markets	★★★★★⑤⑥	32,50	9,32	65,65	1,13	1,00	FER - B2	5,93	1,18	0,07	63,62
siemens/emerging-markets.bonds	★★★★★⑤⑥	40,49	12,19	69,17	7,91	1,09	FER - B2	6,83	1,27	0,07	29,72
Templeton Emerging Mkts.Bd.Fd.	★★★★★⑤⑥	45,75	19,34	0,00	27,04	2,38	FER - B2	5,13	1,89	0,09	131,46
Raiffeisen-EmergingMarkets-Rent	★★★★★⑤⑥	35,90	10,46		24,61	1,38	FER - B2	5,74	1,31	0,04	35,38

Top-Fonds: Schwellenländer, Fondsvolumenranking Aktien

Fondsname	T-Key	Akt. Fondsvolumen (Mio. EUR)	Fondsvolumen vor 1 Jahr (Mio. EUR)	Fondsvolumen vor 3 Jahren (Mio. EUR)	FV-Veränderung 1 Jahr (Mio. EUR)	Zufluss 1 Jahr (Mio. EUR)	Zufluss 3 Jahre (Mio. EUR)	Zufl. rel. zum FV
HSBC GIF Indian Equity	TKey 1	4.459	3.359	1.165	1.100	-695	-83	-0,2%
Fidelity China Focus Fund	TKey 2	3.604	1.441		2.163	513	1.795	0,4%
HSBC GIF Chinese Equity	TKey 1	3.292	2.071	996	1.221	-554	4	-0,3%
Baring Eastern Europe	TKey 2	2.443	1.445	826	997	313	255	0,2%
PF(LUX)-Asian Equities (Ex Japan)	TKey 1	1.889	1.339	571	551	-4	382	0,0%
Magellan	TKey 1	1.872	954	281	918	388	774	0,4%
ABN AMRO Latin America Equity	TKey 1	1.609	597	242	1.011	-169	-5	-0,3%
Templeton Eastern Europe Fund EUR	TKey 1	1.507	1.124		383	-241	407	-0,2%
Carmignac Emergents	TKey 3	1.421	795		625	202	489	0,3%
Threadneedle Latin American Fund	TKey 1	1.408	1.109		299	-299	-487	-0,3%
INVESCO PRC Equity	TKey 1	1.198	769	343	429	-160	87	-0,2%
Global Advantage Emerging Markets Fun	TKey 1	1.092	487	24	605	348	758	0,7%
Deka-ConvergenceAktien	TKey 2	1.007	851		156	-187	150	-0,2%
Griffin Eastern European	TKey 1	979	1.036		-57	-477	-743	-0,5%
Threadneedle Asia Fund	TKey 1	916	600		316	-12	-31	0,0%
State Street Emerging Markets	TKey 1	833	514	276	319	73	104	0,1%
DWS Osteuropa	TKey 2	829	679	285	149	-160	-22	-0,2%
INVESCO Asian Equity	TKey 1	799	637		162	-63	94	-0,1%
ABN AMRO Glob.Emerging Markets Equ.	TKey 1	798	690	889	107	-346	-882	-0,5%
GAM Star Asia-Pacific Equ.	TKey 1	762	618		145	21	55	0,0%
DWS Russia	TKey 2	750	633	137	117	-129	298	-0,2%
Templeton China Fund	TKey 1	729	662		67	-249	34	-0,4%
Fidelity Thailand Fund	TKey 2	628	499	373	129	-12	88	0,0%
UBS (CH) Equity Fund Emerging Asia	TKey 1	621	460	270	161	-35	27	-0,1%
DWS India	TKey 2	570	416	111	154	-66	77	-0,2%
ABN AMRO Eastern Europe Equity	TKey 1	569	391	235	178	-110	-142	-0,3%
DekaTeam-EmergingMarkets	TKey 2	543	465		79	-86	-351	-0,2%

Top-Fonds: Schwellenländer, Fondsvolumenranking Anleihen

Fondsname	T-Key	Akt. Fondsvolumen (Mio. EUR)	Fondsvolumen vor 1 Jahr (Mio. EUR)	Fondsvolumen vor 3 Jahren (Mio. EUR)	FV-Veränderung 1 Jahr (Mio. EUR)	Zufluss 1 Jahr (Mio. EUR)	Zufluss 3 Jahre (Mio. EUR)	Zufl. rel. zum FV
DWS Europe Convergence Bonds	TKey 2	740	713	228	27	-58	428	-0,1%
Fortis L Fund Credit Spread Emerging	TKey 1	579	150	8	428	345	487	2,3%
Pioneer Funds Emerging Markets Bd.	TKey 2	525	297	121	227	207	350	0,7%
DekaTeam-EM Bond	TKey 2	498	337		162	115	181	0,3%
UBS (Lux) Emerging Ec.Fund Global Bonds	TKey 1	490	399	227	91	51	166	0,1%
Fortis L Fund Bond Europe Emerging	TKey 1	364	265	227	99	-158	-168	-0,6%
CS BF (Lux) Emerging Europe	TKey 1	345	351	179	-6	-49	92	-0,1%
DWS Invest Emerging Yield Plus	TKey 1	298	1.046		-748	-771	243	-0,7%
Allianz Invest Osteuropa Rentenfonds	TKey 2	208	194	95	14	-3	81	0,0%
siemens/emerging-markets.bonds	TKey 1	170	72	24	98	83	121	1,1%
ABN AMRO Asia Bond	TKey 2	151	32	14	119	118	135	3,7%
HSBC GIF Global Emerging Mkts.Bd.	TKey 1	121	57	31	64	59	79	1,0%
cominvest Emerging Market Bonds	TKey 1	118	120	69	-2	-14	24	-0,1%
PF(LUX)-Global Emerging Debt	TKey 1	114	103	110	11	4	-22	0,0%
UniRenta EmergingMarkets	TKey 2	110	94	14	16	5	87	0,1%
ING Slovak Bond	TKey 1	101	83		18	4	0	0,1%
UBS (Lux) Emerging Ec.Lat.Am.Bonds	TKey 1	88	48	38	40	34	32	0,7%
3 Banken Emerging Market Bond-Mix	TKey 1	87	77	62	10	1	3	0,0%
MLIIF Emerging Markets Bond Fd.	TKey 1	77	51		26	21	35	0,4%
siemens/convertibles.emerging-markets	TKey 1	64	47	60	17	10	-8	0,2%
F&C Emerging Market Bond	TKey 2	54	40	48	14	12	-6	0,3%
UBS (CH) Key Selection Fund - Bonds	TKey 1	49	64	63	-15	-12	-11	-0,2%
DWS Invest Euro Emerging Markets Bds.	TKey 2	40	40	9	0	-2	28	-0,1%
DWS Emerging Market Bonds	TKey 2	28	37	46	-9	-11	-28	-0,3%
NordEst Obbligazionario Paesi Emergenti	TKey 3	28	22		6	4	12	0,2%
SGAM Bonds Converging Europe	TKey 1	27	32		-5	-8	-3	-0,3%
Apollo New World	TKey 1	20	23		-2	-4	4	-0,2%

Definitionen

FER Bonität

Die Bonität zeigt die Kreditwürdigkeit und Zahlungsfähigkeit eines Schuldners oder Emittenten auf und gilt als Maßstab für die Sicherheit einer Anleihe. *Finance & Ethics Research* entwickelte zur Klassifizierung einen hochwertigen Standard: Hohe Bonitäten werden mit A1 bis A3, mittlere mit B1 bis B3 und niedere mit C1 bis C3 klassifiziert.

Datafeed for Private Banking - DF4PB

Diversifikation, Portfolio-Optimierung und richtige Investment-Entscheidungen setzen voraus, dass das gesamte Wertpapieruniversum in hoher Qualität aufbereitet wird. Datafeed for Private Banking ist das dafür passende Service – denn die normierten Strukturen sind qualitative Segmente, welche so den optimalen Überblick über Portfolios ermöglichen.

FER Ethisch-dynamischer Anteil - EDA

Der EDA sagt aus, in welchem Verhältnis die Anzahl der wünschenswerten Einzeltitel zu jener der nicht wünschenswerten Einzeltitel eines Fonds steht. Ein EDA von 70/30 bedeutet, dass 70% der Einzeltitel in Branchen oder Segmente investieren, welche Erträge unter Rücksichtnahme auf Umwelt oder Menschenrechte erwirtschaften, 30% der Einzeltitel diese hingegen nicht berücksichtigen oder keine nachhaltige Vorgehensweise sichern.

FIAP

FIAP – das Fonds-Invest-Analyseprogramm – ermöglicht die detaillierte Analyse von etwa 14.000 Fondswerten.

FIAP Indizes

Über 300 FIAP Indizes ermöglichen täglich aktuell den Performance-Vergleich eines Fonds zum zugehörigen Segment. FIAP Indizes bieten dabei den Vorteil, dass neue Fonds sofort in den Marktdurchschnitt eingerechnet werden.

FER 30 FondsRating

Das FER 30 FondsRating ist ein treffendes Punktesystem zur objektiven Beurteilung eines Fonds im Vergleich zur Benchmark oder zum Mitbewerber. Im Beobachtungszeitraum von bis zu 5 Jahren wird nicht nur die Beständigkeit der Performance bewertet – die Bereiche Transparenz, Kosten, das durchschnittliche KGV bei Aktien- und Mischfonds oder Bonitätskriterien sind ebenfalls integrierter Bestandteil.

FER Global Compact Anteil - GCA

Der GCA weist den Anteil an Aktiengesellschaften oder Emittenten von Anleihen aus, welche die Global Compact-Prinzipien der Vereinten Nationen anerkennen. Dieser prozentuelle Anteil eines Fondsvolumens oder eines Gesamt-Portfolios wird mit Hilfe der Einzeltitel-Analyse berechnet.

FER Laufzeiten

Finance & Ethics Research klassifiziert Laufzeiten, um eindeutige Abgrenzungen und anschauliche Durchrechnungs-Darstellungen auf proprietärer Basis zu bieten. Die Einteilung gliedert sich in sehr kurze, kurze, mittlere, lange, sehr lange und Open-End-Laufzeiten.

FER Outperformance

Die FER Outperformance gibt die prozentuelle

Performance eines Fonds gegenüber dem zugehörigen FIAP-Index in der jeweiligen Kategorie an.

FER Transparency Key - TKey

Der von *Finance & Ethics Research* entwickelte Transparenz-Schlüssel bestimmt, wie umfassend und transparent Informationen über ein Investment bereit stehen.

FER Vola

Die Volatilität ist die mathematische Größe für das Maß des Risikos eines Fonds. Die Schwankungen des jeweiligen Wertes werden in Relation zum Durchschnittswert aller Einzelwerte der jeweiligen Kategorie festgestellt. Je größer diese Schwankungsbreite ist, umso volatil ist der Fonds.

www.miza.at

ist die Online-Plattform für Mittelzu- und Abflüsse, basierend auf einem von *software-systems.at* betreuten Datenbank-Finanzvolumen von 1,8 Billionen Euro unter besonderer Berücksichtigung der Märkte Deutschland, Schweiz und Österreich.

FER - Zukunftsfähige Investments

Zukunftsfähige Investments sind jene Werte, welche den von *Finance & Ethics Research* vorgegebenen Transparenzvorgaben (TKey 1) vollständig entsprechen, die Global Compact-Prinzipien anerkennen, gegen die Ausbeutung von Lebewesen wirken und eine überdurchschnittliche Performance aufweisen. Aktien- und Mischfonds müssen im ethisch-dynamischen Anteil einen Positiv-Faktor von 50% aufweisen.

Über uns & Rechtliche Hinweise

software-systems.at

software-systems.at ist führender Anbieter von Finanzdaten für Analysezwecke und innovativem Finanzdaten-Research.

Finance & Ethics Research - FER

Finance & Ethics Research wurde als Research-Institut von *software-systems.at* gegründet, um globale Zusammenhänge in ein hochwertiges Finanzdaten-Research einfließen zu lassen. Die Produktpalette reicht von Analysen auf Knopfdruck, laufenden Reports bis hin zu individuellen Analysen umfangreicher Portfolios.

Finance & Ethics Academy – FEA

Die *Finance & Ethics Academy* ist die wissenschaftliche Plattform für Forschungsprojekte in Kooperation mit vier Universitäten. Kongresse und Veranstaltungen sowie Workshops zu aktuellen Themen bieten den Kunden und Partnern von *software-systems.at* Ergebnisse, welche den Blick in die Zukunft ermöglichen.

Rechtliche Hinweise

Die Ergebnisse von *Finance & Ethics Research* sowie die Abbildungen im FIAP und unter www.miza.at unterliegen dem Copyright von *software-systems.at* Börsensoftware und Datenbank GmbH. Alle Rechte vorbehalten. *Finance & Ethics Research* Ergebnisse, Ergebnisse aus dem FIAP oder www.miza.at sind Eigentum von *software-systems.at* und dürfen ohne ausdrückliche Genehmigung von *software-systems.at* weder kopiert noch bearbeitet, verändert oder vertrieben werden und unterliegen keiner Gewährleistung für ihre Richtigkeit, Vollständigkeit oder Aktualität. Die Informationen sind ohne Prüfung durch professionelle Berater nicht nutzbar. *software-systems.at* haftet nicht für Schäden oder Verluste, die sich aus der Nutzung dieser Informationen ergeben. Jeder Bediener von Informationsdaten, die von *software-systems.at*, von *Finance & Ethics Research*, über FIAP oder über www.miza.at zur Verfügung gestellt werden, nutzt die Daten auf eigenes Risiko. Die Performanceentwicklung der Vergangenheit, Ergebnisse aus Berechnungen oder Kennzahlen sind keine Garantie für positive Resultate.

Impressum

Finance & Ethics Research

software-systems.at
Börsensoftware & Datenbankservice GmbH
A-9103 Diex

Tel: +43 (0) 4231 / 25 555-24
Fax: +43 (0) 4231 / 25 555-14

michael.tschas@software-systems.at
www.software-systems.at